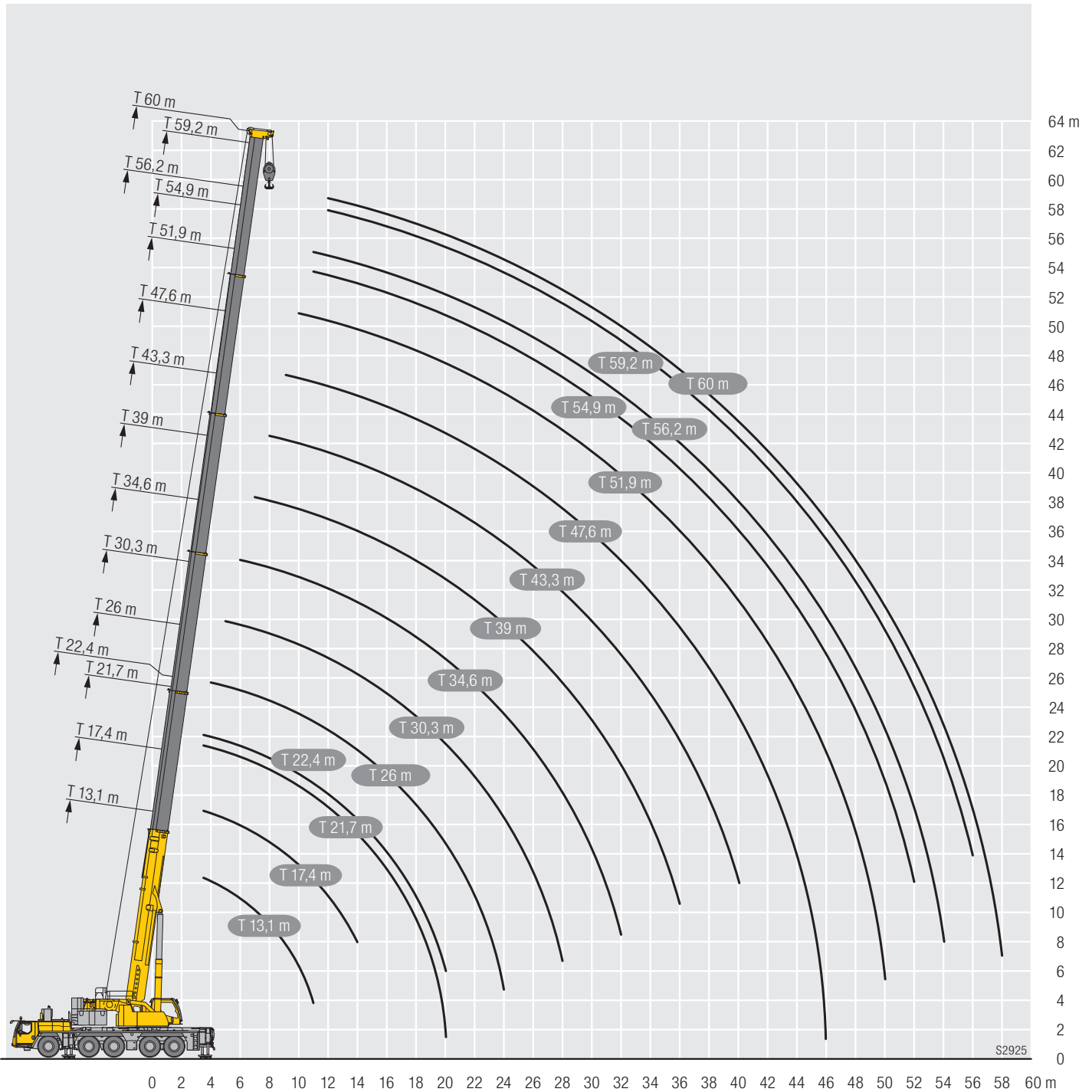


Hubhöhen/ Lifting heights
Hauteurs de levage/Altezze di sollevamento
Alturas de elevación/Высота подъема

T



Traglasten/ Lifting capacities

Forces de levage/ Portate

Tablas de carga/ Грузоподъемность

T


	13,1 m	17,4 m	21,7 m	22,4 m	26 m	30,3 m	34,6 m	39 m	43,3 m	47,6 m	51,9 m	54,9 m	56,2 m	59,2 m	60 m		
3	250	134	120,9	120,2												3	
3,5	142,2	134	121,7	120,9	120,9											3,5	
4	140,3	134	122,7	121,6	121	118										4	
4,5	138,1	127,8	123,8	122,4	119,3	118,8										4,5	
5	134,7	120,2	120,3	119,6	118,3	117	110									5	
6	119,8	106,5	106,7	106,6	105,2	104,1	101,2	92								6	
7	106,5	95,3	95,9	96	93,8	96	92,5	87,8	69,3							7	
8	95,2	85,8	86,5	86,7	84,4	87,1	84,1	80,5	66,1	55,5						8	
9	84,9	78	78,7	78,7	76,5	79,4	77,3	74,2	62,1	53,6	45,5					9	
10	74,5	71,3	72	72,1	69,7	72,7	71,6	68,6	57,8	51,4	44,3	36,1				10	
11	61	61	66	66,2	64,5	66,8	66,5	63,8	54,1	49,3	42,9	35,4	28,3	29,2		11	
12			60,9	61,5	59,4	61,7	61,3	59,8	51,1	46,7	41,4	34,6	27,7	28,7	25,1	24,5	12
14			52,6	53	50,7	52,9	52,6	52	45,7	41,5	38	32,6	26,1	27,5	24,2	23,6	14
16				45,8	43,3	45,8	45,4	44,7	41,2	37,2	34,5	30,4	24,3	26	23	22,5	16
18				40	37,4	39,9	39,5	38,8	37,4	33,4	31,3	28,5	22,6	24,5	21,8	21,4	18
20				26	30,9	35,1	34,7	34	34,1	30,5	28,4	26,6	21	23,1	20,6	20,3	20
22						31	30,6	29,9	30,5	28,1	25,9	24,6	19,6	21,8	19,4	19,2	22
24						23,2	27,2	27,6	27,1	26,1	24	22,7	18,3	20,6	18,2	18,1	24
26							24,4	25	24,3	24,1	22,3	21	17,2	19,4	17,2	17	26
28							20,6	22,6	21,9	21,7	20,7	19,5	16,1	18,3	16,2	16,1	28
30								20,6	19,9	19,7	19,2	18,1	15,2	17,2	15,4	15,2	30
32								17,4	18,2	18,4	18	16,8	14,3	16,1	14,5	14,3	32
34									16,9	16,9	16,7	15,8	13,5	15,1	13,8	13,5	34
36									15,4	15,5	15,3	14,8	12,7	14,1	13,1	12,8	36
38										14,3	14	13,7	12	13,2	12,4	12,1	38
40										13	13,1	12,9	11,4	12,4	11,8	11,5	40
42											12,2	11,9	10,8	11,5	11,2	10,9	42
44											11,1	11	10,3	10,6	10,6	10,3	44
46												5,2	10,2	9,8	9,7	9,8	46
48													9,4	9,4	9	9,1	48
50														5,9	8,9	8,3	50
52															7,3	7,7	52
54																5,1	54
56																7,2	56
58																5,9	58
																3,6	58

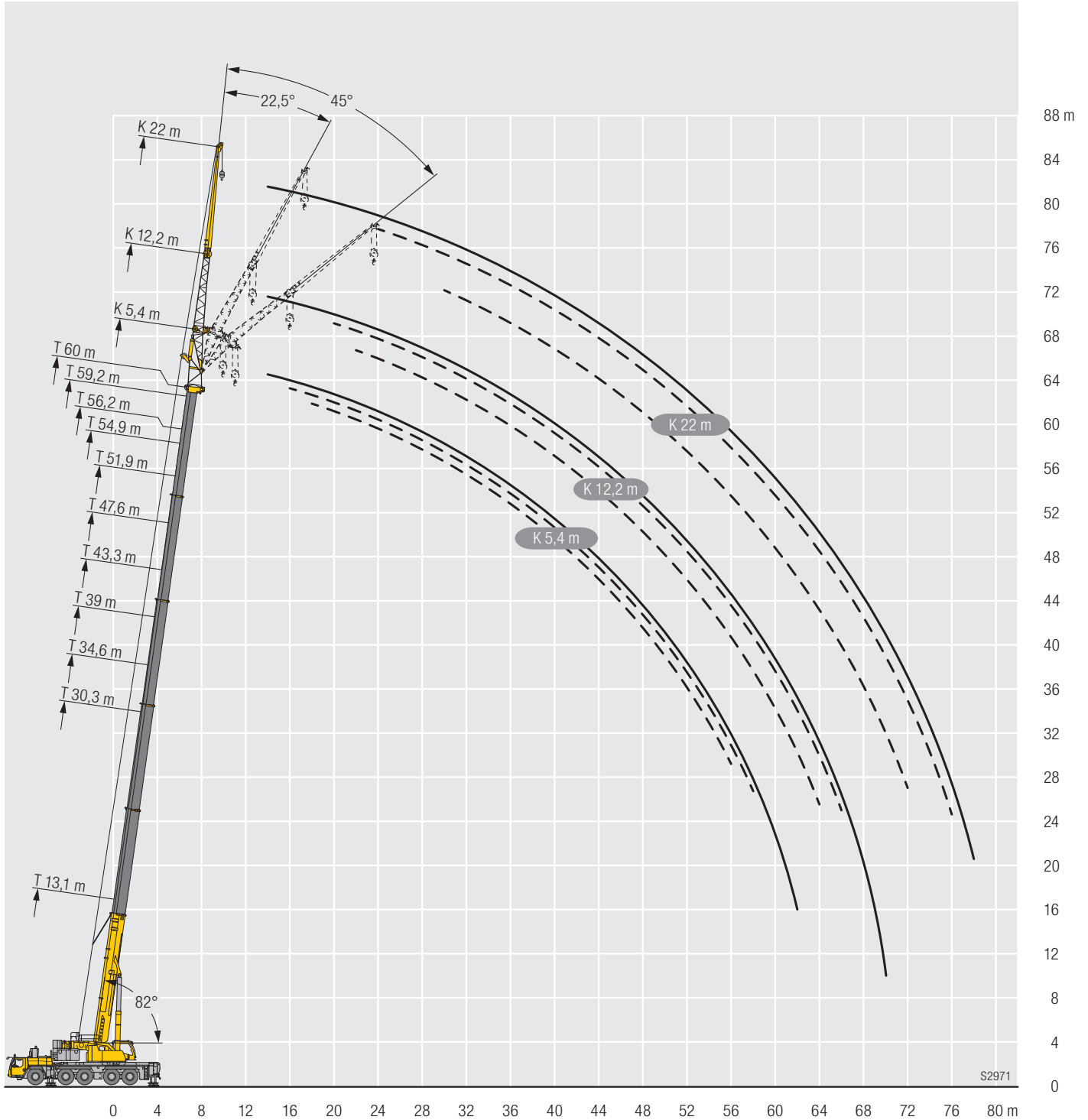
* ± 0° nach hinten · over rear · en arrière · sul posteriore · hacia atrás · стрела повернута назад

t_259_001_10001_00_000 / 12001_00_000 / 32001_00_000

Hubhöhen/ Lifting heights

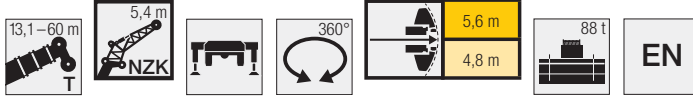
Hauteurs de levage/ Altezze di sollevamento
Alturas de elevación/ Высота подъема

TNZK



Traglasten/ Lifting capacities
Forces de levage/Portate
Tablas de carga/ Грузоподъемность

TNZK



	13,1 m 5,4 m			30,3 m 5,4 m			34,6 m 5,4 m			39 m 5,4 m			43,3 m 5,4 m			47,6 m 5,4 m			
	0°	22,5°	45°	0°	22,5°	45°	0°	22,5°	45°	0°	22,5°	45°	0°	22,5°	45°	0°	22,5°	45°	
3	58																		3
3,5	58																		3,5
4	57,5	42,2																	4
4,5	55,1	40,9																	4,5
5	52,6	39,6	34																5
6	48,3	37,1	32,4	52,7															6
7	43,7	35	30,9	50,9	39,9		49,5												7
8	41	33,2	29,8	49,1	38,8	33,2	48,1	38,9		44,6									8
9	37,8	31,4	28,9	47,4	37,7	32,5	46,8	37,9	32,8	43,8	36,9		39,2						9
10	35,3	30,1	27,8	45,8	36,7	32	45,5	37	32,3	42,9	36,2	32	38,8	34,6		33,6			10
11	33,6	28,7	26,8	44,3	35,8	31,4	44,3	36,2	31,8	42,1	35,5	31,6	38,3	34,1		33,5			11
12	31,3	27	25,7	42,9	35	30,9	43,1	35,4	31,3	41,2	34,8	31,1	37,8	33,6	30,8	33,1	31,1		12
14	26,8	24,1	20,2	40,2	33,3	29,9	40,7	33,9	30,5	39,3	33,5	30,3	36,3	32,5	30	23,3	23,3	28,6	14
16	23,6	22,3	3,1	37,9	32	29	38,6	32,6	29,6	36	32,3	29,7	33,3	31,5	29,4	29,4	28,8	28,1	16
18				35,7	30,7	28	36,7	31,4	28,9	32,5	31,1	29	30,2	30	28,8	27,3	26,8	26,5	18
20				33,6	29,5	27	34	30,5	28	29,3	29	28,1	27,4	27,5	27,3	25,2	25	24,7	20
22				30,5	27,9	26	29,9	29,4	27,1	26,6	26,6	26,7	24,9	25	25,1	23,3	23,3	23,2	22
24				27,1	26,4	25,1	26,4	26,7	26,3	24,2	24,2	24,4	22,8	22,9	23	21,4	21,5	21,6	24
26				24,3	24,4	24,4	23,6	23,8	24	22,1	22,2	22,4	20,9	21	21,1	19,7	19,9	20	26
28				21,9	22	12,7	21,2	21,4	21,5	20,4	20,4	20,5	19,2	19,3	19,4	18,2	18,3	18,5	28
30				19,9	20	6,4	19,2	19,4	19,4	18,5	18,7	18,8	17,8	17,8	17,9	16,8	16,9	17,1	30
32				18	18,2		17,4	17,5	10,4	16,6	16,8	16,9	16,7	16,6	16,6	15,6	15,7	15,8	32
34				10,4			15,8	15,9	5,9	15	15,2	15	15,5	15,6	15,7	14,4	14,5	14,6	34
36							14,4	14,5		13,7	13,8	9,1	14,1	14,2	14,3	13,4	13,5	13,6	36
38							9,7			12,4	12,5	5,8	12,8	13	13	12,5	12,5	12,5	38
40										11,3	11,4		11,7	11,8	8,2	11,8	11,8	11,9	40
42										8,5			10,7	10,8	5,6	10,9	11	10,8	42
44													9,9	9,9		10	10,1	7,6	44
46													8,6			9,2	9,2		46
48																8,5	8,5		48
50																7,4			50

	51,9 m 5,4 m			54,9 m 5,4 m			56,2 m 5,4 m			59,2 m 5,4 m			60 m 5,4 m			
	0°	22,5°	45°	0°	22,5°	45°	0°	22,5°	45°	0°	22,5°	45°	0°	22,5°	45°	
11	27,5															11
12	27,1			21,5			22,5									12
14	26	25,5	25,3	20,8	20,4		21,8	21,5		18,5			18,1			14
16	24,7	24,2	24	19,9	19,5	19,3	20,9	20,6	20,5	18,1	17,8	17,8	17,7	17,5		16
18	23,3	22,8	22,6	18,9	18,4	18,2	19,9	19,6	19,5	17,5	17,3	17,2	17,2	17	17	18
20	22	21,5	21,3	17,7	17,3	17,2	18,8	18,5	18,5	16,7	16,6	16,5	16,5	16,3	16,4	20
22	20,7	20,3	20,2	16,6	16,3	16,2	17,8	17,5	17,5	16	15,8	15,7	15,8	15,6	15,6	22
24	19,5	19,2	19,1	15,6	15,4	15,3	16,9	16,6	16,6	15,1	15	14,9	15	14,9	14,8	24
26	18,4	18,1	18	14,6	14,4	14,4	16	15,8	15,8	14,3	14,2	14,2	14,2	14,1	14,1	26
28	17,2	17	17	13,7	13,6	13,6	15,2	15	15	13,5	13,4	13,5	13,5	13,4	13,4	28
30	16,1	16	16,1	12,8	12,8	12,8	14,4	14,2	14,2	12,8	12,7	12,7	12,8	12,7	12,7	30
32	15	15,1	15,1	12,1	12	12,1	13,7	13,6	13,6	12,1	12,1	12,1	12,1	12	12,1	32
34	14	14,1	14,2	11,4	11,3	11,4	13	12,9	13	11,5	11,4	11,5	11,5	11,4	11,5	34
36	13	13,1	13,2	10,7	10,7	10,7	12,4	12,3	12,4	10,9	10,9	10,9	10,9	10,9	10,9	36
38	12,2	12,3	12,3	10,1	10,1	10,2	11,7	11,7	11,8	10,4	10,3	10,4	10,4	10,3	10,4	38
40	11,4	11,4	11,5	9,6	9,6	9,6	11,1	11,1	11,2	9,9	9,8	9,9	9,8	9,8	9,9	40
42	10,4	10,6	10,6	9,1	9,1	9,1	10,4	10,5	10,6	9,4	9,4	9,4	9,3	9,3	9,4	42
44	9,8	9,8	9,9	8,6	8,6	8,7	9,7	9,8	9,9	8,9	8,9	9	8,8	8,8	8,9	44
46	9,4	9,4	9,4	8,1	8,2	8,2	9	9,1	9,1	8,5	8,5	8,6	8,3	8,4	8,4	46
48	8,8	8,8	7,1	7,7	7,8	7,8	8,2	8,3	8,4	8,1	8,1	8,2	7,9	7,9	8	48
50	8,1	8,1		7,3	7,4	7,3	7,6	7,6	7,7	7,7	7,7	7,8	7,5	7,5	7,6	50
52	7,5	7,5		7	7	5,8	6,9	7	6,7	7	7,1	7,1	7	7,1	7,1	52
54	6			6,7	6,7		6,4	6,4		6,5	6,5	6,5	6,4	6,5	6,5	54
56				6,2			5,9	5,9		5,9	6	5,7	5,9	5,9	5,9	56
58				3,8			4,7			5,4	5,5		5,4	5,4		58
60										4,9			4,9			60
62										3			3,6			62

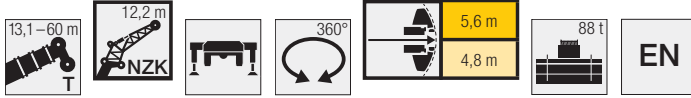
L_259_002_10001_00_000 / 30001_00_000

Traglasten/ Lifting capacities

Forces de levage/Portate

Tablas de carga/Грузоподъемность

TNZK



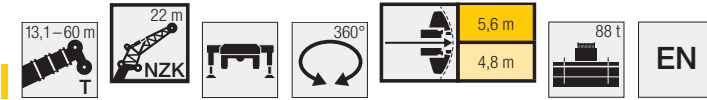
	13,1 m			30,3 m			34,6 m			39 m			43,3 m			47,6 m			
	12,2 m			12,2 m			12,2 m			12,2 m			12,2 m			12,2 m			
	0°	22,5°	45°	0°	22,5°	45°	0°	22,5°	45°	0°	22,5°	45°	0°	22,5°	45°	0°	22,5°	45°	
3	20,9																		3
3,5	20,9																		3,5
4	20,9																		4
4,5	20,9																		4,5
5	20,9			20,9															5
6	20,9			20,9			20,9												6
7	20,9	20,6		20,9			20,9			20,9									7
8	20,9	19,2		20,9			20,9			20,9			20,9						8
9	20,9	17,9		20,9			20,9			20,9			20,9						9
10	20,5	16,8	12,8	20,9	20,6		20,9			20,9			20,9			20,7			10
11	19,5	15,8	12,4	20,9	19,8		20,9	20		20,9			20,9			20,5			11
12	18,5	15	11,9	20,9	19		20,9	19,4		20,9	19,1		20,9			20,3			12
14	16,4	13,6	11,3	20,9	17,5	12,5	20,9	18	12,6	20,9	18,1		20,9	17,6		19,8			14
16	14,2	12,4	10,7	20,9	16,3	12	20,9	16,8	12,2	20,8	17	12,2	20,8	16,8	12,2	19,1	16,1		16
18	12,5	11,4	10,4	20,4	15,3	11,6	20,6	15,8	11,8	20,5	16,1	11,9	19,9	16	11,9	18,5	15,3	11,8	18
20	11,1	10,6	10,3	19,2	14,4	11,3	19,8	14,9	11,4	19,7	15,2	11,5	19	15,2	11,6	17,8	14,7	11,5	20
22	9,9	9,9	3,9	18	13,6	11	18,6	14,1	11,1	18,7	14,5	11,2	18,2	14,4	11,3	17,1	14	11,3	22
24				16,8	12,9	10,7	17,5	13,5	10,9	17,7	13,8	11	17,4	13,8	11	16,5	13,5	11	24
26				15,4	12,3	10,6	16,5	12,9	10,7	16,8	13,1	10,8	16,6	13,2	10,8	15,9	12,9	10,8	26
28				14,2	11,8	10,4	15,5	12,3	10,5	15,9	12,6	10,6	15,9	12,6	10,7	15,3	12,4	10,7	28
30				13,1	11,2	10,3	14,4	11,7	10,4	15	12	10,5	15,2	12,2	10,5	14,8	12	10,5	30
32				12,1	10,8	10,3	13,4	11,3	10,3	14,2	11,6	10,4	14,4	11,7	10,4	14,2	11,6	10,4	32
34				11,3	10,4	10,3	12,5	10,8	10,3	13,4	11,1	10,3	13,7	11,3	10,3	13,5	11,2	10,2	34
36				10,6	10,1	7,7	11,8	10,5	10,2	12,7	10,7	10,2	13,1	10,9	10,2	12,9	10,9	10,1	36
38				10	9,8		11,1	10,1	9	12	10,4	10,1	12,4	10,6	10	12,2	10,6	10	38
40				9,4			10,4	9,9	7,6	11,3	10,1	10,1	11,7	10,3	10	11,4	10,3	9,9	40
42							9,9	9,7		10,8	9,9	7,1	11,2	10	9,9	10,6	10,1	9,8	42
44							9,2			10,1	9,7	6,4	10,3	9,8	9,9	9,8	9,8	9,8	44
46										9,3	9,5		9,5	9,6	7,9	9,1	9,3	9,4	46
48										7,4			8,8	9	7,2	8,7	8,7	7,8	48
50													8,1	8,3		8,2	8,3	6,6	50
52													6,6	7,4		7,5	7,7	6,1	52
54																7	7,1		54
56																6,2	6,3		56
58																3,2			58

	51,9 m			54,9 m			56,2 m			59,2 m			60 m			
	12,2 m			12,2 m			12,2 m			12,2 m			12,2 m			
	0°	22,5°	45°	0°	22,5°	45°	0°	22,5°	45°	0°	22,5°	45°	0°	22,5°	45°	
11	17,9															11
12	17,7			15			15,2									12
14	17,3			14,8			15			13,5			13,2			14
16	17	15		14,6			14,8			13,3			13,1			16
18	16,6	14,4		14,4	13		14,5	13,2		13,2			12,9			18
20	16,1	13,8	11,4	14,1	12,6	11,1	14,3	12,8		13,1	12		12,8	11,9		20
22	15,7	13,3	11,2	13,7	12,3	10,8	14	12,4	10,9	12,9	11,7	10,5	12,7	11,6	10,5	22
24	15,3	12,9	10,9	13,1	11,9	10,6	13,7	12	10,7	12,5	11,4	10,3	12,4	11,3	10,3	24
26	14,8	12,4	10,8	12,5	11,5	10,4	13,2	11,7	10,4	12,1	11,1	10,1	12	11	10,1	26
28	14,4	12	10,6	11,8	11,1	10,2	12,7	11,3	10,3	11,6	10,9	10	11,5	10,8	9,9	28
30	13,8	11,6	10,4	11,2	10,7	10	12,1	11,1	10,1	11	10,5	9,8	11	10,5	9,8	30
32	13,2	11,3	10,2	10,6	10,2	9,8	11,5	10,8	9,9	10,5	10,2	9,7	10,5	10,1	9,6	32
34	12,6	11	10,1	10,1	9,8	9,6	11	10,4	9,8	10	9,7	9,5	10	9,7	9,4	34
36	12	10,7	9,9	9,5	9,3	9,2	10,5	10,1	9,7	9,6	9,3	9,2	9,5	9,3	9,2	36
38	11,4	10,4	9,8	9	8,9	8,9	10	9,7	9,5	9,1	9	8,9	9,1	8,9	8,9	38
40	10,9	10,2	9,7	8,5	8,5	8,5	9,6	9,4	9,3	8,6	8,6	8,6	8,6	8,6	8,6	40
42	10,2	9,9	9,7	8,1	8,1	8,2	9,2	9	9	8,2	8,2	8,2	8,2	8,2	8,2	42
44	9,6	9,6	9,6	7,7	7,7	7,8	8,8	8,7	8,7	7,9	7,8	7,9	7,9	7,8	7,9	44
46	9	9,2	9,3	7,3	7,3	7,4	8,5	8,4	8,4	7,5	7,5	7,6	7,5	7,5	7,6	46
48	8,3	8,6	8,8	6,9	7	7,1	8,1	8	8,1	7,2	7,1	7,2	7,2	7,2	7,3	48
50	7,6	7,9	8,1	6,6	6,6	6,7	7,7	7,7	7,9	6,8	6,8	6,9	6,8	6,8	7	50
52	7,2	7,3	7,2	6,3	6,3	6,4	7,2	7,4	7,5	6,5	6,5	6,6	6,5	6,6	6,7	52
54	6,9	7	5,6	6	6,1	6,2	6,6	6,9	7	6,2	6,3	6,4	6,2	6,3	6,4	54
56	6,6	6,7	5,3	5,7	5,8	4,7	6,1	6,3	5,5	6	6	6,1	5,9	6	6,1	56
58	6,1	6,3		5,5	5,5	3,5	5,6	5,8	4,4	5,6	5,8	5,8	5,5	5,7	5,8	58
60	5,2			5,2	5,3		5,1	5,3	4	5,1	5,3	3,9	5	5,3	4,8	60
62	2,9			5	5,1		4,7	4,9	3,5	4,7	4,9	3,4	4,6	4,8	3,5	62
64				3,6			3,9	4,4		4,3	4,5		4,2	4,4	3	64
66							2,2			3,9	4,1		3,9	4		66
68										2,7			3			68
70													1,3			70

t_259_002_11001_00_000 / 31001_00_000

Traglasten / Lifting capacities
Forces de levage / Portate
Tablas de carga / Грузоподъемность

TNZK



	13,1 m			30,3 m			34,6 m			39 m			43,3 m			47,6 m				
	22 m			22 m			22 m			22 m			22 m			22 m				
	0°	22,5°	45°	0°	22,5°	45°	0°	22,5°	45°	0°	22,5°	45°	0°	22,5°	45°	0°	22,5°	45°		
4	10,6																		4	
4,5	10,6																		4,5	
5	10,6																		5	
6	10,5																		6	
7	10,2			10,6															7	
8	9,9			10,6			10,3												8	
9	9,6			10,5			10,3			9,2			8,8						9	
10	9,3			10,4			10,3			9,2			8,8					8,3	10	
11	8,9			10,2			10,1			9,2			8,8					8,3	11	
12	8,6			10			10			9,2			8,8					8,3	12	
14	7,8	6,6		9,6			9,6			8,9			8,7					8,3	14	
16	7,2	6,2		9,2	7		9,2	7		8,7			8,5					8,2	16	
18	6,6	5,7		8,7	6,6		8,8	6,7		8,4	6,9		8,2	6,8				8	18	
20	6,1	5,4	4,7	8,2	6,3		8,4	6,4		8,1	6,6		8	6,6			7,8	6,4	20	
22	5,7	5,1	4,6	7,8	6	4,9	8	6,1	4,9	7,9	6,4		7,8	6,3			7,5	6,2	22	
24	5,3	4,8	4,4	7,3	5,8	4,8	7,6	5,8	4,8	7,6	6,1	5	7,5	6,1	5		7,3	6	24	
26	4,9	4,6	4,3	6,9	5,5	4,6	7,2	5,6	4,7	7,3	5,9	4,9	7,3	5,9	4,9		7,1	5,8	4,8	26
28	4,5	4,5	4,3	6,6	5,3	4,6	6,8	5,4	4,6	7,1	5,7	4,8	7,1	5,7	4,8		6,9	5,7	4,7	28
30	4,2	4,3	4,3	6,2	5,1	4,5	6,5	5,2	4,5	6,8	5,5	4,7	6,8	5,5	4,7		6,7	5,5	4,6	30
32	3,9	4,1		5,9	5	4,4	6,2	5,1	4,4	6,5	5,3	4,6	6,6	5,4	4,6		6,5	5,4	4,6	32
34				5,6	4,8	4,4	5,9	4,9	4,3	6,3	5,2	4,5	6,3	5,2	4,5		6,3	5,2	4,5	34
36				5,4	4,7	4,3	5,6	4,8	4,3	6	5,1	4,5	6,1	5,1	4,5		6,1	5,1	4,5	36
38				5,1	4,6	4,3	5,4	4,6	4,3	5,8	4,9	4,5	5,9	5	4,4		5,9	5	4,4	38
40				4,9	4,5	4,3	5,2	4,5	4,3	5,6	4,8	4,4	5,7	4,9	4,4		5,7	4,9	4,4	40
42				4,6	4,4	4,3	5	4,4	4,3	5,4	4,7	4,4	5,5	4,8	4,4		5,5	4,8	4,4	42
44				4,4	4,3	4,3	4,7	4,4	4,3	5,2	4,6	4,4	5,3	4,7	4,4		5,4	4,7	4,3	44
46				4,1	4,3	4,3	4,5	4,3	4,3	5	4,6	4,4	5,1	4,6	4,4		5,2	4,6	4,3	46
48				4	4,3		4,3	4,3	4,3	4,9	4,5	4,4	5	4,5	4,4		5,1	4,5	4,3	48
50				3,8			4,1	4,3	4,3	4,7	4,4	4,4	4,9	4,5	4,4		4,9	4,5	4,3	50
52							3,9	4,3		4,6	4,4	4,4	4,7	4,4	4,4		4,8	4,4	4,3	52
54							3,8	4,3		4,4	4,4	4,4	4,6	4,4	4,4		4,7	4,4	4,3	54
56										4,3	4,4		4,5	4,4	4,4		4,6	4,4	4,3	56
58										4,1	4,4		4,3	4,4	4,4		4,5	4,4	4,3	58
60													4,2	4,4			4,4	4,4	4,3	60
62													4,1				4,3	4,4	4,3	62
64																	4,2	4,4		64
66																	4,1			66

	51,9 m			54,9 m			56,2 m			59,2 m			60 m			
	22 m			22 m			22 m			22 m			22 m			
	0°	22,5°	45°	0°	22,5°	45°	0°	22,5°	45°	0°	22,5°	45°	0°	22,5°	45°	
12	7,7															12
14	7,7			6,9			7			6,5			6,4			14
16	7,7			6,9			7			6,5			6,4			16
18	7,5			6,9			6,9			6,5			6,4			18
20	7,4			6,8			6,9			6,5			6,4			20
22	7,2	6,1		6,7	5,8		6,7	5,8		6,4			6,3			22
24	7	5,9		6,5	5,6		6,6	5,7		6,3	5,5		6,2	5,5		24
26	6,9	5,7		6,4	5,5		6,5	5,5		6,2	5,4		6,1	5,3		26
28	6,7	5,6	4,7	6,3	5,3	4,6	6,3	5,4	4,6	6,1	5,2		6	5,2		28
30	6,5	5,4	4,6	6,1	5,2	4,5	6,2	5,2	4,5	6	5,1	4,4	5,9	5,1	4,4	30
32	6,3	5,3	4,5	6	5,1	4,4	6,1	5,1	4,5	5,8	5	4,4	5,8	5	4,4	32
34	6,2	5,1	4,5	5,8	5	4,4	5,9	5	4,4	5,7	4,9	4,4	5,7	4,9	4,3	34
36	6	5	4,4	5,7	4,9	4,4	5,8	4,9	4,4	5,6	4,8	4,3	5,6	4,8	4,3	36
38	5,8	4,9	4,4	5,6	4,8	4,3	5,6	4,8	4,3	5,5	4,7	4,3	5,4	4,7	4,3	38
40	5,6	4,8	4,3	5,4	4,7	4,3	5,5	4,7	4,3	5,3	4,6	4,2	5,3	4,6	4,2	40
42	5,5	4,7	4,3	5,3	4,6	4,3	5,3	4,6	4,3	5,2	4,6	4,2	5,2	4,6	4,2	42
44	5,3	4,6	4,3	5,2	4,5	4,3	5,2	4,6	4,2	5,1	4,5	4,2	5,1	4,5	4,2	44
46	5,2	4,6	4,3	5	4,5	4,3	5,1	4,5	4,2	5	4,4	4,2	5	4,4	4,2	46
48	5,1	4,5	4,3	4,9	4,4	4,3	5	4,4	4,2	4,9	4,4	4,2	4,9	4,4	4,2	48
50	4,9	4,4	4,3	4,8	4,4	4,3	4,9	4,4	4,2	4,8	4,3	4,2	4,8	4,3	4,2	50
52	4,8	4,4	4,3	4,7	4,3	4,3	4,8	4,3	4,2	4,7	4,3	4,2	4,7	4,3	4,2	52
54	4,7	4,4	4,3	4,6	4,3	4,3	4,7	4,3	4,2	4,6	4,3	4,2	4,6	4,2	4,2	54
56	4,6	4,3	4,3	4,5	4,3	4,3	4,6	4,3	4,2	4,5	4,2	4,2	4,5	4,2	4,2	56
58	4,5	4,3	4,3	4,5	4,2	4,3	4,5	4,2	4,2	4,5	4,2	4,2	4,4	4,2	4,2	58
60	4,4	4,3	4,3	4,4	4,2	4,3	4,4	4,2	4,2	4,4	4,2	4,2	4,4	4,2	4,2	60
62	4,4	4,3	4,3	4,3	4,2	4,3	4,4	4,2	4,2	4,3	4,2	4,2	4,3	4,2	4,2	62
64	4,3	4,3	4,3	4,1	4,2	4,3	4,3	4,2	4,2	4,2	4,2	4,2	4,2	4,2	4,2	64
66	4,2	4,3	4,3	4	4,1	4,2	4,2	4,2	4,2	4,1	4,2	4,2	4,1	4,1	4,2	66
68	4,1	4,3		3,8	3,9	4	4	4,2	4,2	3,9	4,1	4,2	3,9	4,1	4,2	68
70	3,5			3,7	3,8		3,7	3,9	3,9	3,7	3,9	4	3,6	3,9	3,9	70
72	1,5			3,4	3,6		3,4	3,6		3,4	3,6	3,6	3,3	3,5	3,5	72
74				2,3			2,6			3,1	3,3		3,1	3,2		74
76							1			2,6	3		2,7	3		76
78										1,6			1,9			78

t_259_002_13001_00_00 / 33001_00_000