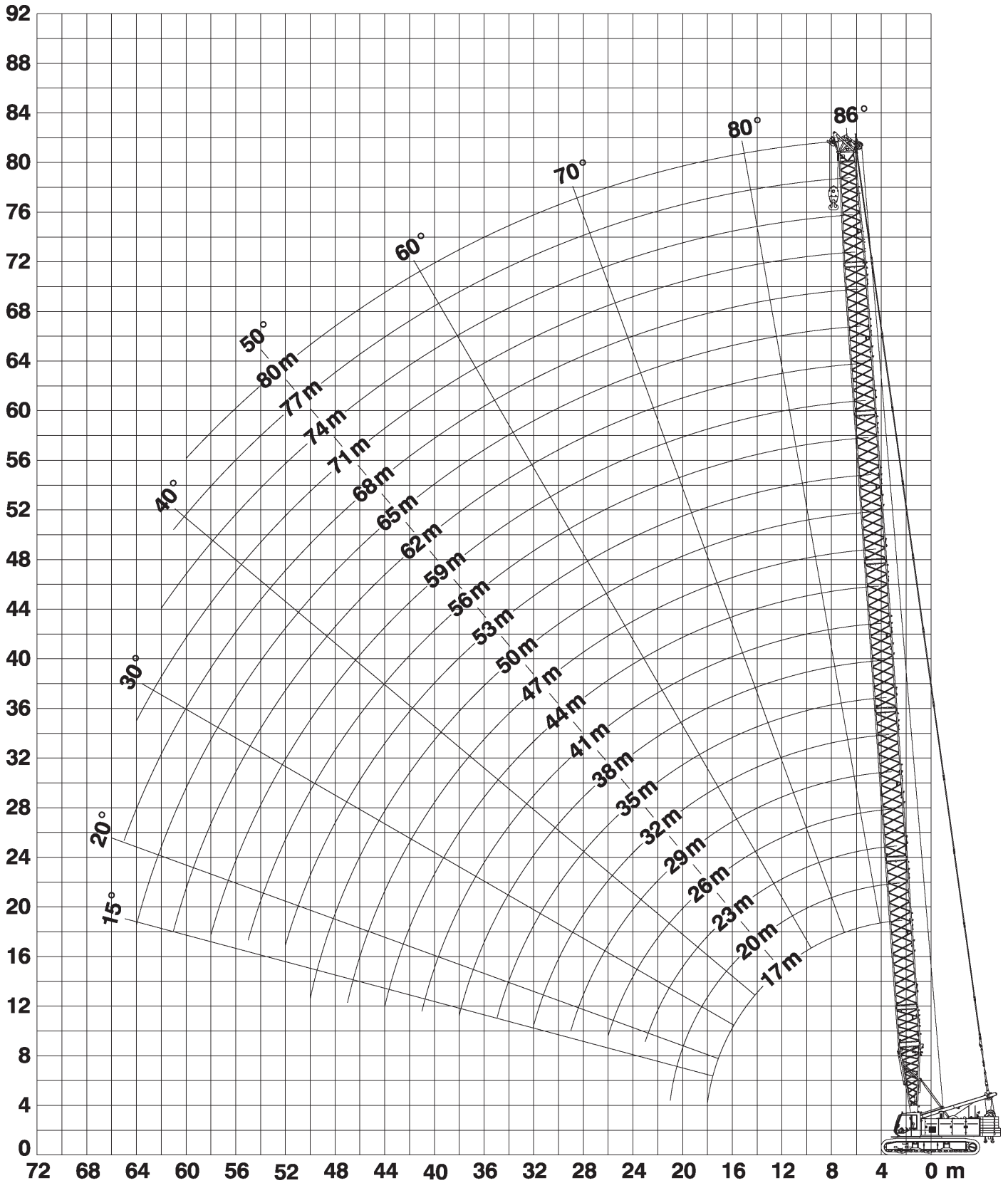


Dimensions in meters, weights and capacities in metric tonnes. For reference only.



Dimensions in meters, weights and capacities in metric tonnes. For reference only.


**17-80m**

**50,9t**

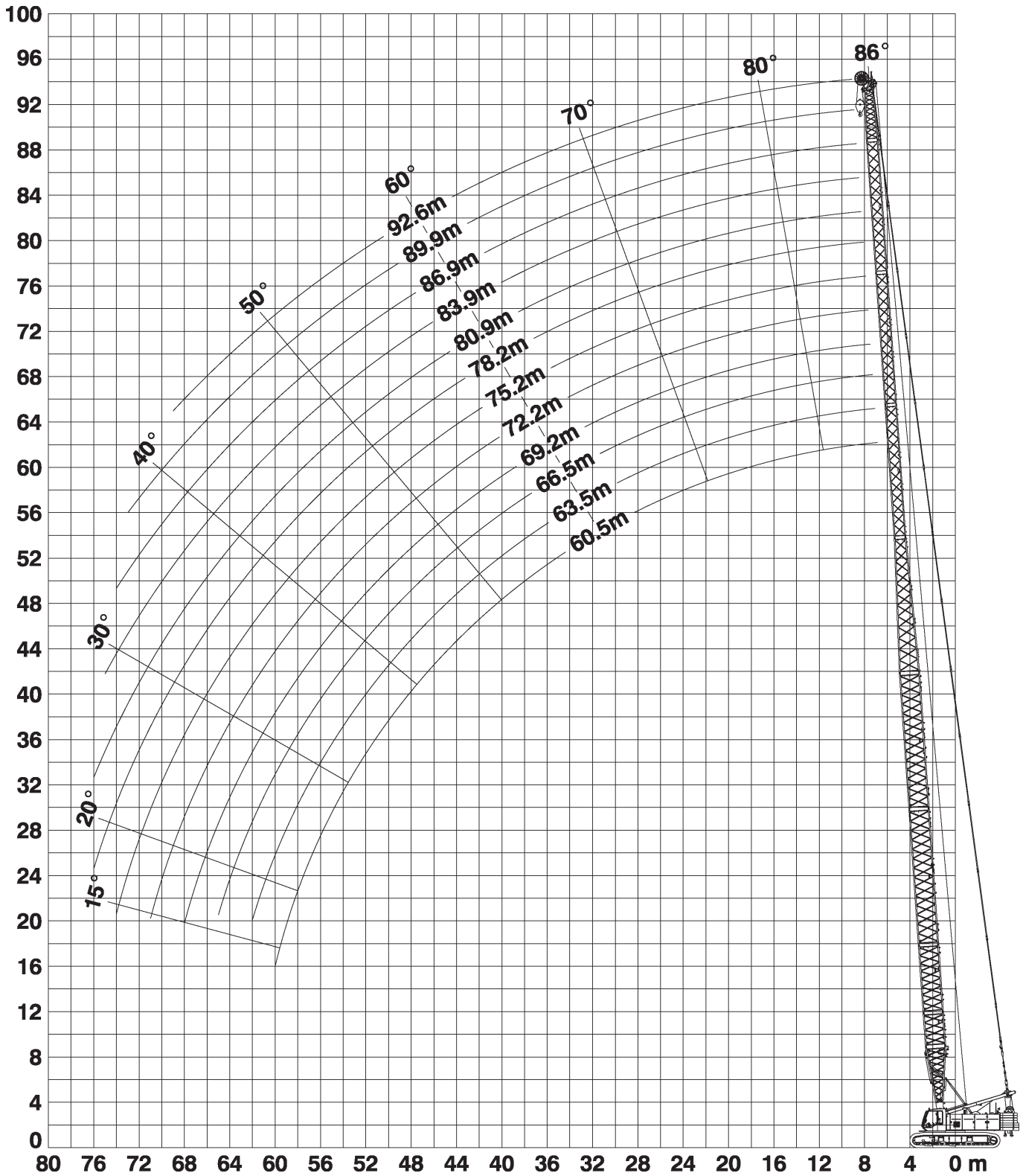
**5,35m**

**360°**
**DIN**
**75%**

m	17	20	26	32	38	44	50	56	62	68	74	80	m
3,4	137,2												3,4
4	137,2	133,4											4
5	112,8	108,4	106,9	97,3	79,4								5
6	94,8	97,3	87,0	87,7	74,6	62,0	52,7						6
7	85,7	77,6	81,1	73,9	68,3	55,7	50,3	44,5	36,7	29,1			7
8	73,0	74,1	71,1	67,7	61,9	52,4	46,6	42,5	35,0	28,9	23,4	18,9	8
9	64,9	63,4	61,7	61,2	56,1	48,6	44,1	41,2	33,9	27,7	22,6	18,8	9
10	60,2	56,4	57,0	52,3	52,3	44,4	41,5	39,2	32,9	26,7	21,8	18,0	10
12	49,4	49,4	44,4	45,3	42,2	39,4	37,4	36,2	30,3	24,7	20,4	16,9	12
14	40,8	40,8	40,7	38,9	38,2	33,0	31,2	32,0	28,4	22,2	19,0	15,6	14
16	34,0	33,9	32,9	33,9	31,2	30,6	28,3	27,9	25,4	21,0	18,0	14,7	16
18	12,1	29,1	29,0	28,9	28,7	27,2	25,7	24,9	21,7	19,4	16,7	13,8	18
20		25,2	25,2	25,1	24,9	24,5	21,4	22,0	21,0	18,2	15,6	12,9	20
22			22,1	22,0	21,2	21,6	20,2	19,8	19,0	17,2	14,6	10,9	22
24			19,6	19,6	19,3	19,1	18,9	18,0	17,1	15,7	13,9	10,4	24
26			17,5	17,5	17,3	17,1	16,8	16,5	15,5	14,3	12,8	10,1	26
28				15,8	15,6	15,4	15,1	14,9	14,2	13,1	10,8	9,5	28
30				14,3	14,1	13,9	13,6	13,4	13,1	12,2	10,2	9,0	30
32				13,0	12,8	12,6	12,4	12,1	11,0	11,2	9,7	8,5	32
34					11,8	11,4	11,3	10,8	10,3	10,3	9,3	8,1	34
36					10,8	10,6	10,4	10,1	9,6	9,4	8,7	7,8	36
38					9,9	9,7	9,5	9,2	8,9	8,6	8,0	7,4	38
40						9,0	8,7	8,4	8,1	7,9	7,3	6,8	40
42						8,2	8,0	7,7	7,4	7,2	6,7	6,2	42
44						7,6	7,3	7,1	6,8	6,5	6,1	5,7	44
46							6,8	6,5	6,2	6,0	5,6	5,2	46
50							5,7	5,5	5,2	4,9	4,6	4,3	50
55								4,4	4,2	3,9	3,6	3,3	55
60									3,3	3,0	2,7	2,4	60
65										2,3			65

with 20 t central ballast

Dimensions in meters, weights and capacities in metric tonnes. For reference only.



Dimensions in meters, weights and capacities in metric tonnes. For reference only.


**60,5-92,6m**  
L

**50,9t**

**5,35m**

**360°**

**DIN**  
**75%**

m	60,5	72,2	80,9	89,9	92,6	m
6	40,0					6
7	39,5	21,7				7
8	37,8	21,3	13,4			8
9	34,6	20,7	12,8	7,7	6,8	9
12	29,3	18,6	11,2	6,9	6,0	12
14	25,6	17,5	10,4	6,4	5,6	14
16	22,3	16,3	9,7	6,1	5,3	16
18	19,9	15,4	9,0	5,6	5,0	18
20	18,2	14,2	8,5	5,3	4,7	20
22	16,7	13,3	7,9	5,0	4,5	22
24	15,6	12,6	7,5	4,8	4,2	24
26	14,4	10,8	7,1	4,6	4,0	26
28	13,1	10,5	6,5	4,4	3,9	28
30	11,7	10,2	6,1	4,1	3,7	30
32	11,5	9,5	5,7	3,8	3,4	32
34	10,5	8,8	5,4	3,6	3,2	34
36	9,6	8,3	5,2	3,4	3,0	36
38	8,9	7,8	5,0	3,3	2,8	38
40	8,3	7,2	4,9	3,2	2,7	40
42	7,6	6,7	4,7	3,1	2,7	42
44	7,1	6,3	4,6	3,0	2,6	44
46	6,6	5,9	4,4	2,9	2,5	46
50	5,7	5,2	4,2	2,7	2,4	50
55	4,8	4,4	3,7	2,6	2,2	55
60	4,0	3,7	3,2	2,3	2,1	60
65		3,2	2,7	2,1	2,1	65
70		2,6	2,2	2,3		70
75			2,2			75

with 20 t central ballast

Dimensions in meters, weights and capacities in metric tonnes. For reference only.


**72,5-92,9m**  
L

**50,9t**

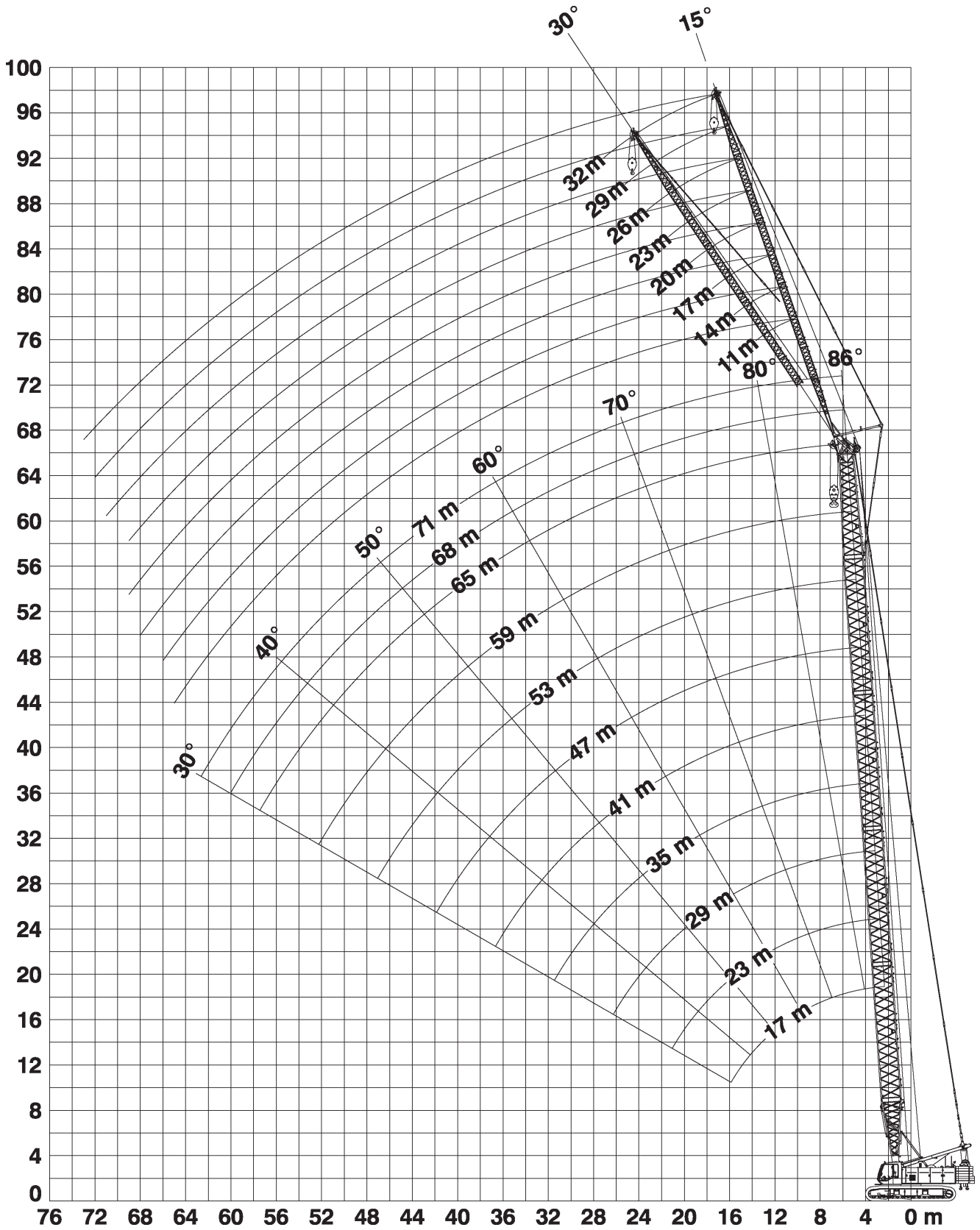
**5,35m**

**360°**

**DIN**  
75%

m	72,5	78,5	84,2	90,2	92,9	m
6,9	26,5					6,9
8	26,1	20,3	16,0			8
9	25,3	20,0	15,8	11,2	9,3	9
12	22,7	18,4	14,6	10,4	8,5	12
14	21,3	17,3	13,8	9,9	8,0	14
16	19,2	16,0	13,1	9,4	7,5	16
18	17,7	14,8	12,4	8,9	7,0	18
20	15,6	13,7	10,4	8,5	6,6	20
22	13,9	12,4	9,6	8,1	6,2	22
24	12,8	10,0	8,8	7,4	5,9	24
26	11,5	9,5	8,2	6,9	5,6	26
28	11,1	9,1	7,8	6,5	5,4	28
30	10,8	8,8	7,5	6,2	5,1	30
32	9,8	8,6	7,3	6,0	4,8	32
34	8,9	7,9	7,1	5,8	4,6	34
36	8,2	7,3	6,6	5,6	4,4	36
38	7,6	6,8	6,1	5,3	4,2	38
40	7,0	6,4	5,7	4,9	4,0	40
42	6,4	6,0	5,3	4,6	3,9	42
44	5,9	5,5	5,0	4,3	3,8	44
46	5,5	5,1	4,6	4,0	3,6	46
48	5,1	4,7	4,3	3,7	3,6	48
50	4,8	4,4	4,0	3,4	3,3	50
55	4,0	3,6	3,4	2,8	2,7	55
60	3,3	3,1	2,8	2,3	2,3	60
65	2,8	2,5	2,3	2,3	2,2	65
70	2,3	2,1	2,1			70
75		2,0				75

with 20 t central ballast




**17-71m**

**11-32m  
15°**

**50,9t**

**5,35m**

**360°**

**75%**

m	17				m
	11	20	26	32	
5,5	24,0				5,5
10	24,0	14,2			10
12	23,6	13,4	7,7		12
15	22,5	12,3	7,0	4,3	15
18	21,1	10,2	6,5	4,1	18
20	19,4	9,7	6,2	3,9	20
22	18,0	9,2	5,9	3,8	22
24	16,8	8,9	5,7	3,7	24
26	15,6	8,5	5,5	3,5	26
36		7,1	4,8	3,2	36
42			4,6	3,1	42
48				2,9	48

with 20t central ballast

m	26				m
	11	20	26	32	
5,8	24,0				5,8
10	24,0	14,3			10
12	24,0	13,6	8,7		12
15	22,9	12,6	7,2	4,3	15
20	20,9	10,3	6,4	3,9	20
24	19,2	9,5	5,9	3,7	24
28	16,5	8,9	5,6	3,5	28
32	13,7	8,5	5,3	3,4	32
34	12,6	8,2	5,2	3,3	34
44		7,2	4,7	3,1	44
50			4,6	3,0	50
55				2,9	55

with 20t central ballast

m	35				m
	11	20	26	32	
6,1	24,0				6,1
10	24,0	13,6			10
13	23,7	12,8	7,3		13
15	23,2	12,3	7,0	4,3	15
20	21,2	10,1	6,3	3,9	20
28	16,2	8,9	5,6	3,6	28
36	11,2	8,2	5,1	3,3	36
40	9,5	7,9	5,0	3,2	40
42	8,8	7,8	4,9	3,2	42
50		6,8	4,7	3,1	50
55			4,6	3,0	55
60				2,9	60

with 20t central ballast

m	44				m
	11	20	26	32	
6,4	24,0				6,4
11	23,9	13,2			11
13	23,1	12,7	7,3		13
16	21,9	12,1	6,9	4,1	16
20	20,2	10,2	6,4	3,9	20
28	15,7	9,2	5,7	3,6	28
36	10,8	8,5	5,3	3,4	36
44	7,8	7,5	5,0	3,2	44
50	6,1	6,7	4,8	3,1	50
60		4,6	4,5	3,0	60
65			4,1	2,9	65
70				2,8	70

with 20t central ballast

m	53				m
	11	20	26	32	
6,7	24				6,7
11	22,5	12,3			11
13	21,7	11,0	7,6		13
16	20,5	10,4	6,6	4,1	16
20	18,9	9,7	6,2	3,9	20
28	15,2	8,7	5,6	3,6	28
36	10,4	8,0	5,2	3,4	36
44	7,3	7,2	4,9	3,2	44
55	4,6	5,1	4,5	3,0	55
65		3,4	3,7	2,9	65
70			3,0	2,9	70
75				2,6	75

with 20t central ballast

m	59				m
	11	20	26	32	
6,9	22,4				6,9
11	20,9	10,8			11
14	19,9	10,4	6,6		14
16	19,0	10,0	6,4	4,0	16
20	17,7	9,4	6	3,9	20
28	14,0	8,5	5,5	3,6	28
36	9,6	7,9	5,2	3,4	36
44	7,0	6,7	4,9	3,2	44
55	4,3	4,8	4,4	3,0	55
60	3,4	3,9	4	3,0	60
70		2,4	2,7	2,8	70
75			2,1	2,3	75

with 20t central ballast

m	65				m
	11	20	26	32	
7,2	20,3				7,2
11	19,2	11,0			11
14	18,0	9,9	6,4		14
16	17,2	9,5	6,2	4,5	16
20	15,8	9,0	5,9	3,8	20
28	12,5	8,1	5,4	3,6	28
36	9,3	7,7	5,0	3,4	36
44	6,7	6,3	4,8	3,2	44
55	4,0	4,5	4,4	3,0	55
65	2,3	2,8	3,1	2,8	65
70		2,1	2,4	2,6	70
75				2,1	75

with 20t central ballast

m	68				m
	11	14	20	26	
7,3	19,1				7,3
9	18,7	15,7			9
11	18	15,3	10,6		11
14	16,8	14,5	9,5	6,2	14
16	16,1	14,0	9,2	6,1	16
20	14,5	12,9	8,7	5,7	20
28	11,2	10,6	7,8	5,2	28
36	9	8,9	7,2	4,9	36
44	6,5	6,5	6,0	4,7	44
55	3,8	4,0	4,4	4,2	55
65	2,2	2,3	2,7	3,0	65
70				2,3	70

with 20t central ballast

m	71			m
	11	14	17	
7,3	19,1			7,3
9	18,7	15,7		9
10	18,4	15,5	13	10
12	17,6	15,1	12,7	12
14	16,8	14,5	12,4	14
16	16,1	14,0	11,3	16
20	14,5	12,9	10,7	20
28	11,2	10,6	9,6	28
36	9,0	8,9	8,8	36
44	6,5	6,5	6,5	44
55	3,8	4,0	4,2	55
65	2,2	2,3	2,5	65

with 20t central ballast




**17-71m**

**11-32m  
30°**

**50,9t**

**5,35m**

**360°**

**75%**

m	17				m
	11	20	26	32	
8	24,0				8
14	21,0	10,2			14
18	18,0	9,2	5,9		18
22	15,7	8,4	5,4	3,5	22
24	14,9	8,1	5,2	3,4	24
26	14,4	7,8	5,0	3,3	26
28	13,9	7,5	4,9	3,3	28
36		6,8	4,5	3,1	36
38			4,5	3,1	38
42			4,4	3,0	42
44				3,0	44
48				2,9	48

with 20t central ballast

m	26				m
	11	20	26	32	
8,3	24				8,3
14	21,6	11,7			14
18	19,9	9,6	6,0		18
22	17,7	8,9	5,6	3,5	22
24	16,8	8,6	5,4	3,4	24
28	15,4	8,1	5,1	3,3	28
32	13,9	7,7	4,9	3,2	32
34	12,7	7,5	4,8	3,2	34
36	11,6	7,3	4,8	3,1	36
44		6,8	4,6	3,0	44
50			4,4	2,8	50
55				2,7	55

with 20t central ballast

m	35				m
	11	20	26	32	
8,6	23,4				8,6
15	21,0	9,8			15
18	20,1	9,2	6,6		18
22	19,3	8,6	5,4	3,5	22
28	16,4	8,1	5,1	3,3	28
32	13,6	7,7	4,9	3,2	32
36	11,4	7,4	4,8	3,1	36
40	9,6	7,1	4,7	3,1	40
42	8,9	7,0	4,6	3,0	42
50		6,5	4,5	2,9	50
55			4,4	2,8	55
60				2,8	60

with 20t central ballast

m	44				m
	11	20	26	32	
8,9	22,1				8,9
15	20,4	9,8			15
19	19,3	9,2	5,7		19
24	18,0	8,6	5,4	3,4	24
28	15,9	8,3	5,2	3,3	28
36	11,0	7,8	4,9	3,2	36
44	7,9	7,2	4,7	3,0	44
48	6,7	6,7	4,6	3,0	48
50	6,2	6,5	4,6	3,0	50
60		4,6	4,4	2,9	60
65			4,1	2,9	65
70				2,8	70

with 20t central ballast

m	53				m
	11	20	26	32	
9,3	20,6				9,3
15	19,3	10,1			15
19	18,1	8,7	5,5		19
24	16,3	8,2	5,2	3,4	24
28	15	7,9	5,0	3,3	28
36	10,4	7,6	4,8	3,2	36
44	7,5	6,8	4,6	3,1	44
48	6,3	6,4	4,5	3,0	48
55	4,7	5,3	4,4	3,0	55
65		3,5	3,8	2,9	65
70			3,1	2,9	70
80				2,1	80

with 20t central ballast

m	59				m
	11	20	26	32	
9,5	19,3				9,5
16	17,8	8,7			16
19	16,5	8,5	5,3		19
24	14,8	8,0	5,1	3,3	24
28	13,4	7,7	4,9	3,3	28
36	9,9	7,4	4,7	3,1	36
44	7,2	6,5	4,6	3,0	44
48	6,0	6,1	4,5	3,0	48
55	4,4	5,1	4,4	2,9	55
60	3,5	4,1	4	2,9	60
70		2,5	2,9	2,8	70
75			2,2	2,5	75

with 20t central ballast

m	65				m
	11	20	26	32	
9,7	17,6				9,7
16	16,1	8,4			16
20	14,7	8,0	5,2		20
24	13,6	7,7	5,0	3,3	24
28	12,2	7,4	4,8	3,2	28
36	9,6	7,0	4,6	3,1	36
44	6,9	6,3	4,5	3,0	44
48	5,8	5,8	4,4	3,0	48
55	4,1	4,8	4,3	2,9	55
65	2,4	3,0	3,4	2,8	65
70		2,3	2,6	2,6	70
75				2,3	75

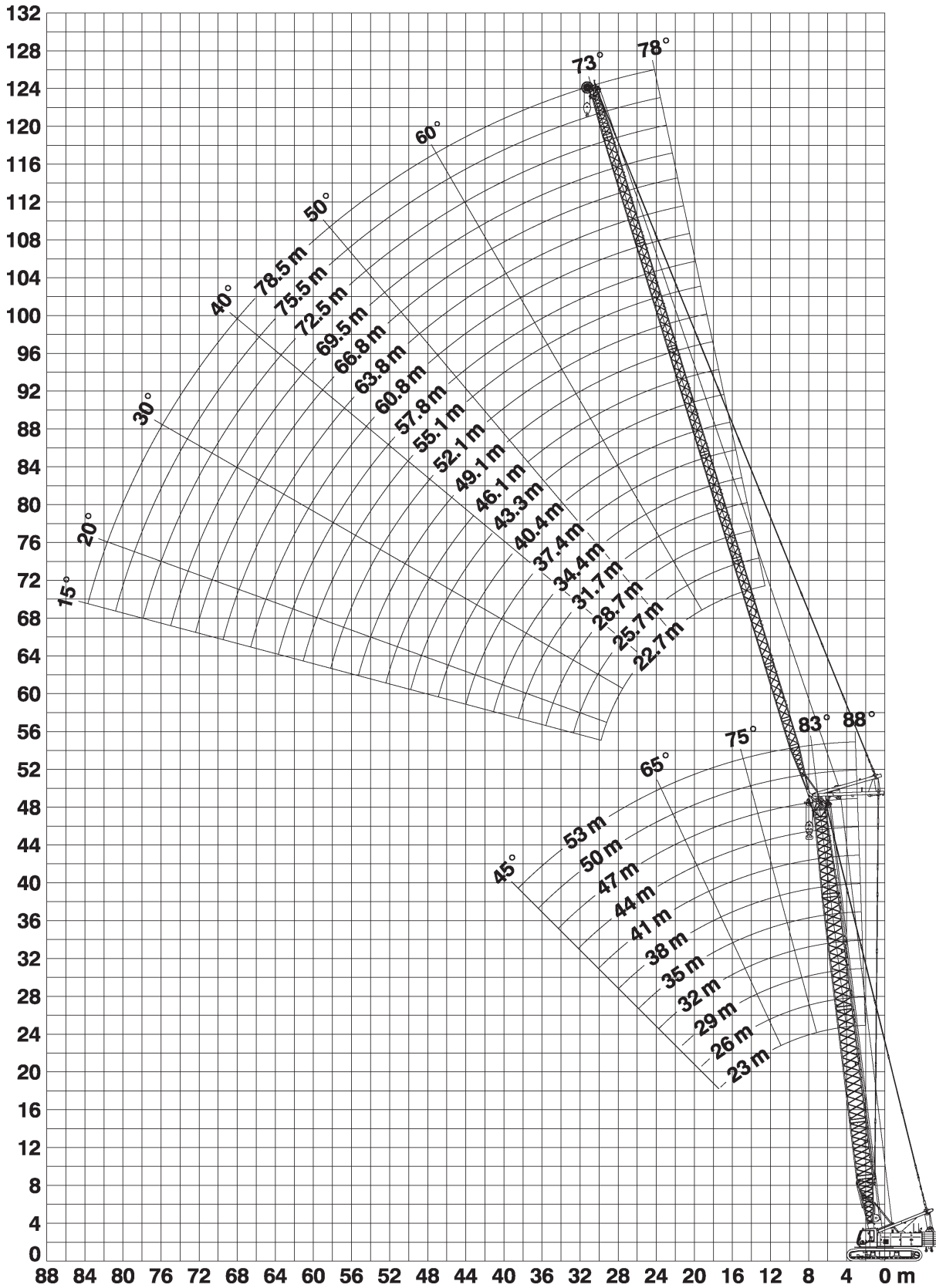
with 20t central ballast

m	68				m
	11	14	20	26	
9,8	16,5				9,8
12	16,1	13,6			12
16	14,9	13,0	8,1		16
20	13,5	12,2	7,8	5,1	20
24	12,4	10,7	7,5	4,9	24
28	11,2	10,1	7,2	4,7	28
36	9,3	9,0	6,7	4,6	36
44	6,6	6,6	6,0	4,5	44
48	5,6	5,8	5,5	4,4	48
55	4	4,2	4,7	4,1	55
65	2,3	2,5	2,9	3,2	65
70			2,1	2,5	70

with 20t central ballast

m	71			m
	11	14	17	
9,9	15,4			9,9
12	15,0	12,9		12
14	14,5	12,6	10,1	14
16	13,8	12,3	9,9	16
20	12,7	11,0	9,5	20
28	10,4	9,5	8,5	28
36	8,9	8,3	7,6	36
40	7,5	7,5	7,3	40
44	6,3	6,4	6,4	44
48	5,4	5,5	5,5	48
55	3,8	4,1	4,3	55
65	2,1	2,3	2,5	65

with 20t central ballast




**23-32m**  
**88°**

**22,7-78,5m**

**50,9t**

**5,35m**

**360°**

**DIN**  
**75%**

m	23								m
	22,7	28,7	34,4	40,4	49,1	60,8	69,5	78,5	
8,2	43,3								8,2
10	38,5	33,8							10
11	34,9	31,7	26,3						11
12	33,1	29,6	25,6	20,1					12
14	28,8	26,3	22,9	19,3	13,3				14
17	22,9	21,9	19,9	17,6	12,4	7,7			17
18	22,2	20,6	18,9	17	12,1	7,6	5,8		18
20	19,8	18,5	17,3	15,4	11,2	7,3	5	3,6	20
22	18,1	16,9	15,7	14,2	10,7	6,9	4,8	3,1	22
24	16,7	15,3	14,5	13,2	10,1	6,7	4,7	2,9	24
30		11,7	11,3	10,9	8,9	6,1	4,3	2,6	30
36			9,5	9,1	7,9	5,7	4	2,3	36
42				7,9	6,8	5,3	3,7	2,1	42
50					5,4	4,6	3,3	2,1	50
55						4,2	3,1	2	55
60						3,6	2,9		60
70							2,3		70

with 20 t central ballast

m	32								m
	22,7	28,7	34,4	40,4	49,1	60,8	69,5	78,5	
8,5	36,1								8,5
10	33,4	28,8							10
11	31,1	27,5	22,9						11
13	27,5	24,6	21,6	17,8					13
15	24,7	22	19,7	17	12,2				15
17	21,5	20	18	15,7	11,3	7			17
19	19,4	18	16,4	14,6	10,8	6,9	4,8		19
22	16	15,6	14,2	13	10,1	6,6	4,6	2,9	22
24	14,2	13,8	13	12,1	9,6	6,3	4,5	2,8	24
30		10,8	10,2	9,9	8,3	5,9	4,1	2,5	30
36			8,3	7,8	7,3	5,4	3,9	2,3	36
38				7,3	6,8	5,3	3,8	2,2	38
42				6,4	5,9	5	3,6	2,1	42
46					5,2	4,5	3,4	2,2	46
50					4,6	4	3,2	2,1	50
60						3	2,5		60
65							2,1		65

with 20 t central ballast


**38-47m**  
**88°**

**22,7-69,5m**

**50,9t**

**5,35m**

**360°**
**DIN**
**75%**

m	38								m
	22,7	28,7	34,4	40,4	49,1	60,8	69,5	78,5	
8,8	31,5								8,8
10	29,8	25,4							10
12	26,5	23,3	20,3						12
13	24,8	21,9	19,4	16,4					13
15	22	19,8	17,8	15,4	11,1				15
17	19,6	17,9	16,3	14,2	10,6	6,7			17
19	17,7	16,2	14,8	13,2	10,1	6,6	4,6		19
22	14,9	14,1	12,9	11,3	9,4	6,3	4,4	2,9	22
24	13,5	12,7	11,4	10,8	8,8	6	4,3	2,7	24
30		10	9,5	9	7,6	5,6	4	2,4	30
36			7,8	7,3	6,7	5,1	3,7	2,2	36
42				6,1	5,4	4,6	3,4	2	42
46					4,9	4,1	3,2	2,1	46
50					4,4	3,6	3	2	50
55						3,2	2,6		55
60						2,7	2,2		60

with 20 t central ballast

m	47								m
	22,7	28,7	34,4	40,4	49,1	60,8	69,5	78,5	
9,1	25								9,1
11	22,6	20							11
12	21,2	18,9	16,7						12
13	20	17,9	15,9	13,6					13
15	17,9	16,1	14,4	12,7	9,6				15
18	15,1	13,9	12,5	11	8,9	6			18
19	14,5	13,1	11,4	10,7	8,5	5,9	4,8		19
22	12,7	11,2	10,5	9,3	7,7	5,5	4,1	2,7	22
26	9,8	9,9	9,1	8,1	6,8	5,1	3,9	2,5	26
32		7,1	7,6	6,9	5,8	4,5	3,5	2,2	32
36			6,3	6,3	5,3	4,1	3,3	2,1	36
42				5	4,6	3,6	2,9	2,1	42
44					4,4	3,5	2,7	2	44
50					3,9	3	2,4		50
55						2,7	2		55
60						2,3			60

with 20 t central ballast


**50-53m**  
**88°**

**22,7-69,5m**

**50,9t**

**5,35m**

**360°**

**DIN**  
**75%**

m	50								m
	22,7	28,7	34,4	40,4	49,1	55,1	60,8	69,5	
9,2	22,7								9,2
11	20,8	18,4							11
12	19,5	17,4	15,3						12
13	18,4	16,4	14,6	12,5					13
15	16,5	14,8	13,2	11,5	8,9				15
16	15,5	14	12,7	11,1	8,8	7,7			16
18	14	12,8	11,4	10,1	8,2	6,9	5,7		18
19	13,4	12,1	10,9	9,8	7,9	6,7	5,6	4,6	19
22	11,2	10,5	9,7	8,5	7,1	6	5,1	3,9	22
26	8,9	9,3	8,3	7,4	6,2	5,4	4,6	3,6	26
32		7	6,9	6,4	5,3	4,7	4,1	3,2	32
36			6,2	5,9	4,9	4,3	3,8	3	36
42				4,8	4,3	3,8	3,3	2,6	42
50					3,7	3,2	2,7	2,1	50
55						2,9	2,5		55
60							2,1		60

with 20 t central ballast

m	53								m
	22,7	25,7	28,7	31,7	34,4	37,4	40,4	49,1	
9,3	20,7								9,3
10	20,3	18,6							10
11	19,1	17,8	16,9						11
12	17,9	16,9	15,9	15	14				12
13	16,9	15,9	15,1	14,2	13,4	12,5	11,4		13
15	15,2	14,2	13,6	12,9	12,2	11,3	10,6	8,7	15
20	11,7	11	10,6	10,2	9,6	9	8,5	6,9	20
24	9,8	9,5	9	8,6	8,1	7,7	7,2	6	24
26	10,1	8,9	8,4	8	7,6	7,1	6,7	5,6	26
28		7,8	7,9	7,6	7,2	6,7	6,3	5,3	28
32			6,5	6,7	6,6	6,1	5,8	4,8	32
34				6,2	6,2	5,9	5,5	4,6	34
36					5,8	5,6	5,3	4,4	36
40						4,8	4,8	4,1	40
42							4,4	3,9	42
50								3,3	50

with 20 t central ballast